



CENTRUL DE  
CERCETĂRI  
CALITATIVE  
ÎN CONSILIERE  
ȘI PSIHOTERAPII



**Conferința internațională  
„Supervizarea în psihoterapie”  
ediția I**

**The International Conference  
“Supervision in psychotherapy”  
1<sup>st</sup> edition**

**22 June 2018,  
Timisoara**



CENTRUL DE  
CERCETĂRI  
CALITATIVE  
ÎN CONSILIERE  
ȘI PSIHOTERAPIE



ASOCIAȚIA DE  
CERCETARE,  
CONSILIERE ȘI  
PSIHOTERAPIE  
INTEGRATIVĂ

**The international conference *Supervision in psychotherapy*, 1st edition**  
22nd June 2018, Timisoara



CENTRUL DE  
CERCETĂRI  
CALITATIVE  
ÎN CONSILIERE  
ȘI PSIHOTERAPIE



ASOCIAȚIA DE  
CERCETARE,  
CONSILIERE ȘI  
PSIHOTERAPIE  
INTEGRATIVĂ

**The international conference *Supervision in psychotherapy*, 1st edition  
22nd June 2018, Timișoara**

**Conferința internațională „Supervizarea în psihoterapie”, ediția I  
22 iunie 2018, Timișoara,  
este organizată de:**

- Universitatea „Tibiscus” din Timișoara prin :
  - Facultatea de Psihologie, Universitatea „Tibiscus” din Timișoara;
  - Centrul de Cercetări Calitative în Consiliere și Psihoterapie, Universitatea „Tibiscus” din Timișoara;
  - Liga Studenților din cadrul Universității „Tibiscus” din Timișoara.
- și
- Asociația de Cercetare, Consiliere și Psihoterapie Integrativă

în **Parteneriat** cu:

- Federația Română de Psihoterapie;
- Colegiul Psihologilor din România, Filiala Timiș;
- Universitatea „Aurel Vlaicu” din Arad, Facultatea de Științe ale Educației, Psihologie și Asistență Socială;
- The University of North Texas in Denton, Texas, U.S.A.;
- Preschool Teacher Training College “Mihailo Palov” in Vrsac, Serbia.

**The International Conference “*Supervision in psychotherapy*”, 1<sup>st</sup> edition  
22<sup>nd</sup> June 2018, Timișoara,  
is organised by:**

- “Tibiscus” University of Timișoara through:
  - The Faculty of Psychology, “Tibiscus” University of Timișoara;
  - The Centre of Qualitative Research in Counselling and Psychotherapy, “Tibiscus” University of Timișoara ;
  - The Students’ League from the “Tibiscus” University of Timișoara.
- and
- The Association of Integrative Research, Counseling and Psychotherapy

**in partnership with**

- The Romania Federation of Psychotherapy
- The Romanian Psychologists College, Timișoara Headquarters
- “Aurel Vlaicu” University of Arad, Faculty of Educational Sciences, Psychology and Social Work
- The University of North Texas in Denton, Texas, U.S.A.
- Preschool Teacher Training College “Mihailo Palov” in Vrsac, Serbia



CENTRUL DE  
CERCETĂRI  
CALITATIVE  
ÎN CONSILIERE  
ȘI PSIHOTERAPIE



ASOCIAȚIA DE  
CERCETARE,  
CONSILIERE ȘI  
PSIHOTERAPIE  
INTEGRATIVĂ

**The international conference *Supervision in psychotherapy*, 1st edition**  
22nd June 2018, Timisoara

**“Tibiscus” University of Timisoara,  
Faculty of Psychology,  
Centre of Qualitative Research in Counselling and Psychotherapy**  
Timisoara, no. 6 Lascăr Catargiu Street,  
300559, Timis, Romania,  
phone number: 0256-494655  
[www.tibiscus.ro](http://www.tibiscus.ro)



CENTRUL DE  
CERCETĂRI  
CALITATIVE  
ÎN CONSILIERE  
ȘI PSIHOTERAPIE



ASOCIAȚIA DE  
CERCETĂRI,  
CONSILIERE ȘI  
PSIHOTERAPIE  
INTEGRATIVĂ

The international conference *Supervision in psychotherapy*, 1st edition  
22nd June 2018, Timisoara

## CUPRINS/ TABLE OF CONTENTS

Comitet de organizare	6	Organizing committee
Comitet științific	7	Scientific committee
Program Conferință	8	Conference Programme
Ateliere	15	Workshops



CENTRUL DE  
CERCETĂRI  
CALITATIVE  
ÎN CONSILIERE  
ȘI PSIHOTERAPIE



ASOCIAȚIA DE  
CERCETARE,  
CONSILIERE ȘI  
PSIHOTERAPIE  
INTEGRATIVĂ

The international conference *Supervision in psychotherapy*, 1st edition  
22nd June 2018, Timisoara

## Comitet de organizare/Organizing committee

### Președinte/President

Loredana-Ileana VÎȘCU  
Prof. univ. dr./Professor PhD

Universitatea „Tibiscus” din Timișoara/  
“Tibiscus” University of Timisoara

### Vicepreședinte/Vice-president

Ramona RĂDUCAN  
Lect. univ. dr./Assist. professor PhD

Universitatea „Tibiscus” din Timișoara/  
“Tibiscus” University of Timisoara;  
Colegiul Psihologilor din România, Filiala  
Timiș/ Romanian Psychologists College,  
Timis Headquarters

### Membri/Members

Corina MUȘUROI  
Conf. univ. dr./Assoc. professor, PhD

**Rector,**  
Universitatea „Tibiscus” din Timișoara/  
“Tibiscus” University of Timisoara

Zvetlana ANGHEL  
Lect. univ. dr./Assist. professor, PhD

**Decan/Dean,**  
Facultatea de Psihologie, Universitatea  
„Tibiscus” din Timișoara/ Faculty of  
Psychology, “Tibiscus” University of  
Timisoara

Daniel CIUCUR  
Lect. univ. dr./Assist. professor, PhD

Universitatea „Tibiscus” din Timișoara/  
“Tibiscus” University of Timisoara

Cornelia-Ecaterina CORNEAN  
Traducător și interpret/ Translator and  
interpret

Asociația de Cercetare, Consiliere și  
Psihoterapie Integrativă/Association of  
Integrative, Counselling and Psychotherapy

Diana Aurica BOGDAN  
student

Asociația de Cercetare, Consiliere și  
Psihoterapie Integrativă/Association of  
Integrative, Counselling and Psychotherapy

Antonio BUHLEA  
student

Asociația de Cercetare, Consiliere și  
Psihoterapie Integrativă/Association of  
Integrative, Counselling and Psychotherapy

Ioana-Eva CĂDARIU  
student

Asociația de Cercetare, Consiliere și  
Psihoterapie Integrativă/Association of  
Integrative, Counselling and Psychotherapy

Lucian GÎRNICEANU  
student

Universitatea „Tibiscus” din Timișoara/  
“Tibiscus” University of Timisoara

Bogdan LUNG  
student

Universitatea „Tibiscus” din Timișoara/  
“Tibiscus” University of Timisoara

Robert NEGHINĂ  
student

**Președinte/President**  
Liga Studenților din cadrul Universității  
„Tibiscus” din Timișoara/ Students League  
of the „Tibiscus” University of Timisoara



CENTRUL DE  
CERCETĂRI  
CALITATIVE  
ÎN CONSILIERE  
ȘI PSIHOTERAPIE



ASOCIAȚIA DE  
CERCETARE,  
CONSILIERE ȘI  
PSIHOTERAPIE  
INTEGRATIVĂ

The international conference *Supervision in psychotherapy*, 1st edition  
22nd June 2018, Timisoara

### Comitet științific/Scientific committee

Loredana-Ileana VÎȘCU Prof. univ. dr./Professor PhD	<b>Președinte CISP/CISP President,</b> Universitatea „Tibiscus” din Timișoara/ “Tibiscus” University of Timisoara
Oana-Maria POPESCU Doctor/ MD	<b>Președinte/President</b> Asociația de Cercetare, Consiliere și Psihoterapie Integrativă/ Association of Integrative Research, Counselling and Psychotherapy
Clifton Edward WATKINS Jr. Prof. PhD	The University of North Texas in Denton, Texas, U.S.A.
Virgil CIOMOȘ Prof. univ. dr./Professor PhD	Universitatea „Babeș-Bolyai” din Cluj- Napoca/“ Babeș-Bolyai” University of Cluj-Napoca
Tiberiu DUGHİ Conf. univ. dr./Assoc. professor, PhD	<b>Prodecan/Vice-Dean,</b> Facultatea de Științe ale Educației, Psihologie și Asistență Socială, Universitatea „Aurel Vlaicu” din Arad/ Faculty of Education Sciences, Psychology and Social Work, “Aurel Vlaicu” University of Arad
Tanja NEDIMOVIC Lect. univ. dr./Assist. professor, PhD	Preschool Teacher Training College “Mihailo Palov” in Vrsac, Serbia
Mihaela RUS Prof. univ. dr./Professor PhD	Universitatea „Ovidius” din Constanța/ “Ovidius” University of Constanta
Ionela Larisa BUCUR Psiholog/Psychologist	Asociația de Cercetare, Consiliere și Psihoterapie Integrativă/Association of Integrative, Counselling and Psychotherapy
Elisaveta PARASCHIV Psiholog/Psychologist	Asociația de Cercetare, Consiliere și Psihoterapie Integrativă/Association of Integrative, Counselling and Psychotherapy
Mihaela-Ramona PATCAȘ Psiholog/Psychologist	Asociația de Cercetare, Consiliere și Psihoterapie Integrativă/Association of Integrative, Counselling and Psychotherapy
Eliza STREZA Psiholog/Psychologist	Asociația de Cercetare, Consiliere și Psihoterapie Integrativă/Association of Integrative, Counselling and Psychotherapy



CENTRUL DE  
CERCETĂRI  
CALITATIVE  
ÎN CONSILIERE  
ȘI PSIHOTERAPIE



ASOCIAȚIA DE  
CERCETARE,  
CONSILIERE ȘI  
PSIHOTERAPIE  
INTEGRATIVĂ

The international conference *Supervision in psychotherapy*, 1st edition  
22nd June 2018, Timisoara

**PROGRAM/PROGRAMME**  
**Vineri 22 iunie 2018/ Friday 22<sup>nd</sup> of June 2018**

Orele/Hours	Activitate/Activity 22 iunie 2018/22th June 2018 <i>Locație/Location: Hotel Perla, Corpul A-B, Str. Protopop George Dragomir nr. 9, Timișoara</i>
09.00-10.00	Înscrierea participanților / Participants registration
09.30-10.00	Conferință de presă / Press conference
10.00-10.30	<b>Deschiderea conferinței / Conference opening session</b>
10.30-11.30	<b>Discursuri secțiune deschidere, prezentare de lucrări în plen. Partea I/ Opening session speakers, paper presentation. 1<sup>st</sup> Section</b>
11.30-12.00	Pauză cafea / Coffee break
12.00-13.00	<b>Discursuri secțiune deschidere, prezentare de lucrări în plen. Partea a II-a/ Opening session speakers, paper presentation. 2<sup>nd</sup> Section</b>
13.00-14.30	Pauză de masă / Lunch break
14.30-17.00	<b>Ateliere / Workshops</b> <i>(Locație: Facultatea de Psihologie, str Lascăr Catargiu, nr 6 Location : Faculty of Psychology, no. 6 Lascar Catargiu Street)</i>
	<b>Panel Supervizare / Supervision Panel</b> <i>Locație/Location: Hotel Perla, Timișoara</i>
17.00-17.30	Pauză cafea / Coffee break
17.30-18.00	<b>Lansare de carte Editura Universul Academic București / Book release Universul Academic Bucharest</b>
18.00-20.00	<b>Supervizare de grup/ Group supervision</b> <b>Supervizori/Supervisors:</b> Prof. Clifton Edward WATKINS, Jr. PhD Prof. univ. dr./Professor PhD Loredana-Ileana VÎȘCU Prof. univ. dr./Professor PhD Virgil CIOMOȘ Psiholog dr./Psychologist PhD Cristian DELCEA
21.00	Petrecere Club 30 organizată de Liga Studenților din cadrul Universității „Tibiscus” din Timișoara/ Party Club 30 organized by The Students’ League from the “Tibiscus” University of Timisoara





CENTRUL DE  
CERCETĂRI  
CALITATIVE  
ÎN CONSILIERE  
ȘI PSIHOTERAPIE



ASOCIAȚIA DE  
CERCETARE,  
CONSILIERE ȘI  
PSIHOTERAPIE  
INTEGRATIVĂ

The international conference *Supervision in psychotherapy*, 1st edition  
22nd June 2018, Timisoara

<b>Deschiderea conferinței/ Conference opening session</b> 10.00-10.30		
1.	Corina MUȘUROI Conf. univ. dr./Assoc. professor, PhD	<b>Rector</b> Universitatea „Tibiscus” din Timișoara/ “Tibiscus” University of Timisoara
2.	Loredana-Ileana VÎȘCU Prof. univ. dr./Professor PhD	<b>Președinte Conferință/Conference President</b> Universitatea „Tibiscus” din Timișoara/ “Tibiscus” University of Timisoara <b>Vicepreședinte /Vice-president</b> Asociația de Cercetare, Consiliere și Psihoterapie Integrativă/ Association of Integrative Research, Counselling and Psychotherapy
3.	Zvetlana ANGHEL Lect. univ. dr./Assist. professor, PhD	<b>Decan/Dean</b> Facultatea de Psihologie, Universitatea „Tibiscus” din Timișoara/ Psychology Faculty, “Tibiscus” University of Timisoara
4.	Adrian RACHIERU Prof. univ. dr./Professor PhD	<b>Prorector/Vice-rector</b> Universitatea „Tibiscus” din Timișoara/ “Tibiscus” University of Timisoara
5.	Virgil CIOMOȘ Prof. univ. dr./Professor PhD	Universitatea „Babeș-Bolyai” din Cluj-Napoca/ Babeș-Bolyai” University of Cluj-Napoca
6.	Mihaela RUS Prof. univ. dr./Professor PhD	Universitatea „Ovidius” din Constanța/ “Ovidius” University of Constanta

<b>Discursuri secțiune deschidere, prezentare de lucrări în plen/ Opening session speakers, paper presentation</b> 10.30-13.30		
<b>Orele/ Hours</b>	<b>Autor(i) / Author(s)</b>	<b>Titlu lucrare/ Paper title</b>
10.30- 11.00	Clifton Edward WATKINS Jr.	Supervizarea în psihoterapie: Practica educațională a speranței, promisiunii și a posibilității/ Psychotherapy Supervision: The Educational Practice of Hope, Promise, and Possibility
11.00- 11.30	Loredana-Ileana VÎȘCU, Daniel CIUCUR	Evaluarea procesului, a stilurilor și a alianței de supervizare în psihoterapie integrativă. Studiu clinic / Evaluation of the supervision process, styles and alliance in integrative psychotherapy. Clinical study
12.00- 12.30	Cristian DELCEA	Dezvoltarea abilităților de terapeut în disfuncțiile sexuale la supervizați în psihoterapia de cuplu și familie sistemică/ Development of therapist’s skills in sexual dysfunctions for supervisees in couple and systemic familial psychotherapy



CENTRUL DE  
CERCETĂRI  
CALITATIVE  
ÎN CONSILIERE  
ȘI PSIHOTERAPIE



ASOCIAȚIA DE  
CERCETARE,  
CONSILIERE ȘI  
PSIHOTERAPIE  
INTEGRATIVĂ

The international conference *Supervision in psychotherapy*, 1st edition  
22nd June 2018, Timisoara

**Discursuri secțiune deschidere, prezentare de lucrări în plen/  
Opening session speakers, paper presentation  
10.30-13.30**

12.30-13.00	Vlad BRĂNESCU, Loredana-Ileana VÎȘCU, Oana-Maria POPESCU	Validarea științifică a Modelului Integrativ Strategic al Sinelui / Scientific validation of the Integrative Strategic Model of the Self
-------------	-------------------------------------------------------------------	------------------------------------------------------------------------------------------------------------------------------------------

Orele/ Hours	<b>Ateliere</b> <i>(Locație: Facultatea de Psihologie, str Lascăr Catargiu, nr 6)</i>	
14.30-17.00	<b>W1 Ionela Larisa BUCUR:</b> Managementul rezistențelor în relația terapeutică	
	<b>W2 Sașa COICICI:</b> Visul, un alt mod de a ști	
	<b>W3 Eliza STREZA:</b> „A avea nervi la stomac” Tulburările somatoforme ale tractului digestiv superior	
	<b>W4 Elisaveta PARASCHIV:</b> Terapeuții începători și temerile lor	
	<b>W5 Adrian Mihail MARIAN:</b> Impactul culorilor în terapie	

Orele/ Hours	<b>Workshops</b> <i>(Location: Faculty of Psychology, no. 6 Lascar Catargiu street)</i>	
14.30-17.00	<b>W1 Ionela Larisa BUCUR:</b> Management of resistances in the therapeutic relation	
	<b>W2 Sașa COICICI:</b> The dream, another way of knowing	
	<b>W3 Eliza STREZA:</b> “Having butterflies in the stomach” – Somatoform Disorders of the superior digestive tract	
	<b>W4 Elisaveta PARASCHIV:</b> Beginner therapists and their anxieties	
	<b>W5 Adrian Mihail MARIAN:</b> The impact of colours in therapy	

Orele/ Hours	<b>PANEL SUPERVIZARE/ SUPERVISION PANEL</b> <i>(Locație/Location: Hotel Perla)</i>	
14.30-17.00	<p><b>Coordonator panel/ Panel coordinator:</b> Prof. univ. dr/ Prof. PhD Loredana-Ileana VÎȘCU</p> <p><b>Invitați / Guests</b> Prof. univ. dr./ Prof. PhD Clifton Edward WATKINS Jr. Prof. univ. dr./ Prof. PhD Mihaela RUS Lect. univ. dr./ Assist. prof. PhD Ramona RĂDUCAN Psiholog dr. / Psychologist PhD Cristian DELCEA</p>	



CENTRUL DE  
CERCETĂRI  
CALITATIVE  
ÎN CONSILIERE  
ȘI PSIHOTERAPIE



ASOCIAȚIA DE  
CERCETARE,  
CONSILIERE ȘI  
PSIHOTERAPIE  
INTEGRATIVĂ

The international conference *Supervision in psychotherapy*, 1st edition  
22nd June 2018, Timisoara



Prof. univ. dr/  
Prof. PhD  
Loredana-  
Ileana VÎȘCU

**Loredana-Ileana VÎȘCU** este profesor universitar doctor, fiind și directorul Centrului de Cercetări Calitative în Consiliere și Psihoterapie, din cadrul Facultății de Psihologie, Universitatea „Tibiscus” din Timișoara. Ca practician este psiholog și psihoterapeut în orientarea psihoterapie integrativă, fiind și membru fondator și vicepreședinte al Asociației de Cercetare, Consiliere și Psihoterapie Integrativă (ACCPI), în cadrul căreia este și formator și supervisor. Activitatea didactică și științifică este concretizată în numeroase lucrări și cărți, fiind și co-autor al Modelului Integrativ Strategic în psihoterapie (Oana-Maria Popescu). Loredana-Ileana Vișcu este: Chartered Psychologist – în British Psychology Society U.K. (BPS); formator și supervisor în: EAIP (European Association for Integrative Psychotherapy); EIATSCYP (European Interdisciplinary Association for Therapeutic Services for Children and Young People); FPR (Federația Română de Psihoterapie); și COPSI (Colegiul Psihologilor din România). Este membru în: APA (The American Psychologists’ Association) și SEPI (The Society for the Exploration for Psychotherapy Integration).

**Loredana-Ileana VÎȘCU** is a PhD university professor, the director of the Centre of Qualitative Research in Counselling and Psychotherapy, of the Faculty of psychology, „Tibiscus” University of Timisoara. As practitioner, she is a psychologist and a psychotherapist in integrative psychotherapy, the founding member and vice-president of the Association of Integrative Research, Counselling and Psychotherapy (ACCPI), where she activates as trainer and supervisor in psychotherapy. Her academic and scientific activity is sustained by numerous papers and books published in the domain, being the co-author of the Integrative Strategic Model of the Self in psychotherapy (Oana-Maria Popescu). Loredana-Ileana Vișcu is: Chartered Psychologist – in the British Psychology Society U.K. (BPS); trainer and supervisor recognized by: EAIP (European Association for Integrative Psychotherapy); EIATSCYP (European Interdisciplinary Association for Therapeutic Services for Children and Young People); FPR (Romanian Federation of Psychotherapy); and COPSI (The Romanian Psychologists’ College). She is also a member of: APA (The American Psychologists’ Association) and SEPI (The Society for the Exploration for Psychotherapy Integration)

The international conference *Supervision in psychotherapy*, 1st edition  
22nd June 2018, Timisoara



Prof. univ. dr/  
Prof. PhD  
Clifton Edward  
WATKINS Jr.

**C. Edward Watkins, Jr., Ph.D.**, este profesor universitar și doctor în psihologie în cadrul Universității Texas de Nord (UNT), din Denton, Texas. Interesele sale profesionale se focusează pe supervizarea în psihoterapie, cât și pe integrarea teoriilor psihoanalitice, a practicii și a cercetării. El este editorul jurnalului *Handbook of Psychotherapy Supervision* (1997), co-editor (cu Derek Milne) a jurnalului *Wiley International Handbook of Clinical Supervision* (2014), și co-autor (cu C. H. Patterson) al *Theories of Psychotherapy* (5<sup>th</sup>ed; 1996). Este Fellow of Divisions 29 (Psihoterapie) și 17 (Psihologie și Consiliere) din cadrul American Psychological Association (APA). În cadrul Universității din Texas, principalele sale responsabilități implică seminariile de spervizare și supervizarea studenților la doctorat, și oferă servicii de psihoterapie în cadrul Departamentului de Psihologie Clinică. Publicații recente în supervizare au apărut în jurnale ca *Journal of Psychotherapy Integration*, *Journal of Unified Psychotherapy and Clinical Science*, *Psychoanalytic Psychology*, *International Journal of Psychoanalytic Self Psychology*, și *The Clinical Supervisor*.

**C. Edward Watkins, Jr., Ph.D.**, is Professor of Psychology at the University of North Texas (UNT), Denton, Texas. His primary professional interests focus on psychotherapy supervision as well as integrative and Psychoanalytic theories, practice, and research. He is editor of the *Handbook of Psychotherapy Supervision* (1997), co-editor (with Derek Milne) of the *Wiley International Handbook of Clinical Supervision* (2014), and co-author (with C. H. Patterson) of *Theories of Psychotherapy* (5<sup>th</sup>ed; 1996). He is a Fellow of Divisions 29 (Psychotherapy) and 17 (Counseling Psychology) of the American Psychological Association. At UNT, his primary professional responsibilities involve leading a supervision seminar and supervising doctoral students who provide psychotherapy in the Department's Psychology Clinic. His recent supervision publications have appeared in such journals as the *Journal of Psychotherapy Integration*, *Journal of Unified Psychotherapy and Clinical Science*, *Psychoanalytic Psychology*, *International Journal of Psychoanalytic Self Psychology*, and *The Clinical Supervisor*.



CENTRUL DE  
CERCETĂRI  
CALITATIVE  
ÎN CONSILIERE  
ȘI PSIHOTERAPIE



ASOCIAȚIA DE  
CERCETARE,  
CONSILIERE ȘI  
PSIHOTERAPIE  
INTEGRATIVĂ

**The international conference *Supervision in psychotherapy*, 1st edition  
22nd June 2018, Timisoara**



Prof. univ. dr./  
Prof. PhD  
Mihaela RUS

**Prof. univ. dr. Mihaela Rus**, este titulară în cadrul Universității Ovidius din Constanța, absolventă a Facultății de Psihologie și Științele Educației, Specializarea Psihologie, din cadrul Universității “Babeș Bolyai”, Cluj Napoca. În anul 2009, aceeași Universitate îi acordă titlul științific de doctor în psihologie, iar din 2017 profesor abilitat în domeniul psihologiei. Este autoarea unor cărți de specialitate și autor a peste 80 de studii și articole, publicate atât în țară și în străinătate. Este psiholog principal atestat de Colegiul Psihologilor din România, a susținut numeroase workshop-uri de formare profesională în cadrul conferințelor naționale și internaționale de psihologie. Domeniile de interes sunt psihologia muncii și organizațională, psihologia transporturilor, psihologia socială.

**Mihaela Rus PhD**, is a professor at the Ovidius University in Constanta, Romania, she graduated the Faculty of Psychology and Education Sciences, Psychology, from „Babes Bolyai” University, Cluj Napoca. In 2009, the same university awarded her the scientific title of Phd in Psychology and in 2017 the doctoral supervisor in Psychology title. She is the author of books and of more than 80 studies and articles, published both in the country and abroad. She is a principal psychologist certified by the College of Psychologists in Romania, and has coordinated numerous professional training workshops in national and international psychology conferences. Her professional interests include labour and organizational psychology, transport psychology, social psychology.



Lect. univ. dr./  
Assist. prof.  
Ramona  
RĂDUCAN

**Ramona Răducan** este lect. univ. dr. în cadrul Facultății de Psihologie , Universitatea „Tibiscus” din Timișoara. Este membru în: Comisia de Cercetare ARP și Comisia de psihologie clinică și psihoterapie, Filiala Timiș COPSI, membru Centrul de Cercetări Calitative în Consiliere și Psihoterapie. Ca practician este director de psihodramă clasică, psihoterapeut autonom din 2013. A susținut workshop-uri: „Psihodrama și formarea în organizații” (2012, SICAP 20, Timișoara), „Imaginea de sine în scenă” (2014, Conferința Internațională de Psihodramă, Cluj), „Când iubirea e vinovată” (2015, Conferința Internațională de Psihodramă, Sibiu). Publicații relevante sunt (2017) „Utilizarea psihodramei în instruirea adulților” în Studii în psihoterapia integrativă strategică, București, Ed. ProUniversitaria; (2017) „Teoria moreniană a personalității în contextul psihologiei umaniste în Revista Anale a Facultății de Psihologie a Univ. Tibiscus; (2017) „The Influence Of Classical Psychodrama On Self Evaluation Institutionalizes Youth”, 8th LUMEN International Conference, Suceava; (2017) „Aspecte relaționale în conducerea grupurilor de psihodramă”, Simpozionul Internațional de Cercetări și Aplicații în Psihologie 24, Timișoara

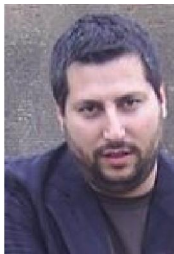
**Ramona Răducan** is a PhD, assistant professor at the Faculty of Psychology, “Tibiscus” University of Timisoara. She is also a member of the Research Commission of the Romanian Association of Psychotherapy and of



ASOCIAȚIA DE  
CERCETARE,  
CONSILIERE ȘI  
PSIHOTERAPIE  
INTEGRATIVĂ

**The international conference *Supervision in psychotherapy*, 1st edition  
22nd June 2018, Timisoara**

the Commission of clinical psychology and psychotherapy, Timis Headquarters of the Romanian Psychologists' College, and a member of the Centre of Qualitative Research in Counselling and Psychotherapy. As practitioner she is a psychologist, director of classical psychodrama and independent psychotherapist since 2013. She coordinated workshops as: "Psychodrama and training in organisations" (2012, SICAP 20, Timisoara), „Self image on the stage” (2014, International psychodrama conference, Cluj), „When love is guilty” (2015, International psychodrama conference, Sibiu). Her most relevant publications include: (2017) „Utilizarea psihodramei în instruirea adulților” in Studii în psihoterapia integrativă strategică, Bucharest, ProUniversitaria; (2017) “ Personality Morenian theory in the humanist psychology context” psihologiei umaniste in Annals of the Faculty of Psychology; (2017) „The Influence Of Classical Psychodrama On Self Evaluation Institutionalizes Youth”, 8th LUMEN International Conference, Suceava; (2017) “Relational aspects in the management of psychodrama groups” SICAP 24, Timisoara.



Psiholog dr. /  
Psychologist  
Cristian  
DELCEA

**Cristian Delcea** este psiholog principal, supervisor și formator, cu competențe în Psihologie judiciară; Medicină sexologie; Sex-Therapy; Psihologia muncii și organizațională; Medicină psihosomatică. În prezent activează în cadrul Institutului de Studii și Cercetări ale Terorismului; Cabinetului Individual de Psihologie; Institutului de Sexologie; și a Institutului de Medicină Legală din Cluj-Napoca. Este Director fondator al revistei: „Crima organizată și terorismul azi” Editura: Risoprint, Cluj-Napoca și membru de redacție la: „Journal of Integrative Research, Counselling and Psychotherapy”. A publicat numeroase cărți, lucrări de specialitate, articole, studii etc. și a participat la numeroase manifestări științifice în domeniul psihologiei clinice și psihoterapiei. Cele mai recente studii au fost publicate în Int J Ment Health Psychiatry.

**Cristian Delcea** is an independent psychologist, a trainer and supervisor with competences in Legal Psychology, Medicine sexology, Sex-Therapy, Labour and organisational psychology, Psycho-somatic medicine. At present he activated inside the Institute of Terrorism Studies and Researches; his individual private office; the Institute of Sexology and the Institute of Legal Medicine in Cluj-Napoca. He is the founder director of: „Crima organizată și terorismul azi” Risoprint, Cluj-Napoca and a member of the editing committee of: „Journal of Integrative Research, Counselling and Psychotherapy”. He published numerous books, studies, papers, articles, etc. și and participated in numerous scientific activities in the domain of clinical psychology and psychotherapy. His most recent publications appeared in: Int J Ment Health Psychiatry.





CENTRUL DE  
CERCETARI  
CALITATIVE  
IN CONSILIERE  
SI PSIHOTERAPIE



ASOCIATIA DE  
CERCETARE,  
CONSILIERE SI  
PSIHOTERAPIE  
INTEGRATIVA

The international conference *Supervision in psychotherapy*, 1st edition  
22nd June 2018, Timisoara

## ATELIERE/WORKSHOPS

<b>W1</b>	Managementul rezistențelor în relația terapeutică/Management of resistances in the therapeutic relation	<b>Ionela Larisa BUCUR</b>
-----------	---------------------------------------------------------------------------------------------------------------	------------------------------------

Psihoterapia este o știință, definită în numeroase moduri, de variați autori. Astfel ea poate fi privită ca o relație, ca o acțiune profesională fundamentată științific, domeniu interdisciplinar, situată la granița dintre medicină și psihologie, o modalitate de tratament.

Sub imboldul unei noi încercări de definire aș putea spune că psihoterapia este știința prin care se creează o legatură între vindecator/psihoterapeut și cel în suferință/clientul sau pacientul, având scop îndepărtarea stării de suferință și crearea stării de bine. Pornind de la afirmația lui Maja O'Breien și Gaie Houston: „relația este însăși terapia” care accentuează importanța și impactul asupra modului în care clientul trăiește experiența relației terapeutice, negativul-pozitiv, însă fără a neglija tehnica și cunoștințele tehnice, prezentul workshop a fost elaborat.

Psihoterapeutul parcurge etapele formării și educării pentru a performa în ale psihoterapiei în acel cadru terapeutic creat. Finalul terapiei intervine în momentul în care obiectivele propuse și adoptate ca fiind comune de cei doi participanți ai actului terapeutic: psihoterapeut-client, sunt atinse. Se pune întrebarea cum gestionează terapeutul obstacolele, rezistențele apărute în procesul terapeutic? Comportamentul psihoterapeutului ca răspuns în astfel de cazuri ține de experiența acumulată sau celelalte trăsături enumerate în diferite tratate, necesare unui terapeut?

Obiectivul este acela de a pune în evidență importanța relației terapeutice în finalizarea terapiei cu succes dar și obstacolele întâlnite pe parcursul terapiei, obstacole – rezistențe venite dinspre client dar și dinspre terapeut.

**Ioana Larisa Bucur** este psihoterapeut în supervizare în cadrul în cadrul Asociației de Cercetare, Consiliere și Psihoterapie Integrativă (ACCPI), absolventă a Universității de Vest „Vasile Goldiș” din Arad și cu diplomă de master în Psihologie Clinică și Psihoterapii.

Psychotherapy is a science, defined in many ways, by various authors. Thus, it can be regarded as a relationship, as a professional action based on scientific activity, an interdisciplinary field, located at the border between medicine and psychology, a way of treatment.

Under the impulse of a new attempt to define it, I could say that psychotherapy is the science that creates a connection between the vindicator / psychotherapist and the suffering one / client or patient, with the aim of removing the state of suffering and



CENTRUL DE  
CERCETĂRI  
CALITATIVE  
ÎN CONSILIERE  
ȘI PSIHOTERAPIE



ASOCIAȚIA DE  
CERCETARE,  
CONSILIERE ȘI  
PSIHOTERAPIE  
INTEGRATIVĂ

**The international conference *Supervision in psychotherapy*, 1st edition  
22nd June 2018, Timisoara**

creating a state of well-being. Starting from Maja O Breien and Gaie Houston's statement: „The relationship is the therapy itself” that emphasizes the importance and impact on how the client experiences the therapeutic relationship, negatively-positive, but not neglecting the technique and the technical knowledge, I elaborated the present work.

The psychotherapist goes through the stages of training and education to be able to act in psychotherapy in that created therapeutic setting. The end of the therapy intervenes when the objectives proposed and adopted as common by the two participants of the therapeutic act: the psychotherapist-client, are achieved. The question is how does the therapist manage the obstacles, the resistance in the therapist process? The behaviour of the psychotherapist in response to such cases is based on the accumulated experience or other features listed in different treaties, which are necessary for a therapist?

The objective of my work is to highlight the importance of the therapeutic relationship in the successful completion of the therapy, but also the obstacles encountered during the therapy, obstacles - resistances coming from the client and the therapist.

**Ioana Larisa Bucur** is a psychotherapist in supervision at the Association of Integrative Research, Counselling and Integrative Psychotherapy (ACCPI), a graduate of the “Vasile Goldis” University of Arad and holder of a masters’ degree in Clinical Psychology and Psychotherapies.

**W2**

**Visul, un alt mod de a ști/ The dream, another way of knowing**

**Sașa  
COICICI**

“Until you are willing to be confused about what you already know, what you know will never grow bigger, better, or more useful.” (Milton H. Erickson)

Visele sunt fapte obiective în sensul că nu răspund așteptărilor noastre și nu ni le-am propus într-un mod conștient. Visăm despre dilemele și dificultățile noastre, analiza viselor reprezintă încercarea de deschidere a unui drum către inconștient cu scopul de a scoate la suprafață potențialul cu care suntem înzestrați fiecare dintre noi.

În acest atelier ne-am propus să abordăm, pe scurt, două metode psihanalitice de analiză a viselor, mai exact câteva diferențe care apar între analiza realizată de Freud și analiza lui Jung. După o scurtă prezentare teoretică a celor două metode, vom aborda practic câteva vise și sublinia diferențele în procesul de analiză.

**Sașa Coicici** este psiholog clinician și psihoterapeut, reprezentant zonal al Asociației de Cercetare, Consiliere și Psihoterapie Integrativă, coordonator formator în cadrul





CENTRUL DE  
CERCETĂRI  
CALITATIVE  
ÎN CONSILIERE  
ȘI PSIHOTERAPIE



ASOCIAȚIA DE  
CERCETARE,  
CONSILIERE ȘI  
PSIHOTERAPIE  
INTEGRATIVĂ

**The international conference *Supervision in psychotherapy*, 1st edition  
22nd June 2018, Timisoara**

Centrul de Cercetări Calitative în Consiliere și Psihoterapie din cadrul Universității Tibiscus. Este autor al unor articole și capitole de carte, printre care “Formula primei experiențe umane” în cadrul cărții “Studii în Psihoterapia Integrativă Strategică”, „Anxietatea. Ce este? Care este diferența între anxietatea normală și tulburare?”.

“Until you are willing to be confused about what you already know, what you know will never grow bigger, better, or more useful.” (Milton H. Erickson)

Dreams are objective facts in the sense that they do not meet our expectations and they were set in a conscious way. We dream about our dilemmas and our difficulties, the analysis of dreams is the attempt to open a road to the unconscious, in order to unleash the potential we all have been gifted with.

In this workshop we have proposed to briefly discuss two psychoanalytic methods of dream analysis, namely, some differences that arise between Freud's analysis and Jung's analysis. After a brief theoretical presentation of the two methods, we will basically approach some dreams and highlight the differences in the analysis process.

**Sașa Coicici** is a clinician psychologist and psychotherapist, area representative for the Association of Integrative Research, Counselling and Psychotherapy, coordinator and trainer within the Centre of Qualitative Research in Counseling and Psychotherapy, „Tibiscu” University of Timisoara. He is the author of papers and book chapters, among which one could mention “Studii în Psihoterapia Integrativă Strategică”, „Anxietatea. Ce este? Care este diferența între anxietatea normală și tulburare?”.

**W3**

„A avea nervi la stomac” Tulburările somatoforme ale tractului digestiv superior/“Having butterflies in the stomach” – Somatoform Disorders of the superior digestive tract

**Eliza  
STREZA**

În literatura de specialitate a psihologiei clinice și a psihoterapiei, tulburările somatoforme ocupă un loc important, acuzele somatice devenind unul din motivele principale cu care pacienții se prezintă la consultații .

Hans Morschitzky și Sigrid Sator, ne atrag atenția asupra faptului că în cazul unei pătrimi dintre pacienți, nu sunt identificate cauze organice ale bolilor, deși aparatul medicală și investigațiile clinice sunt din ce ce în ce mai performante.

Nivelul înalt de stres psihic la care se sunt supuși indivizii în plan individual și colectiv, impune o gândire în care conexiunea dintre corp și psihic devine vitală. Rolul și impactul psihoterapiei integrative strategice, devine în acest context unul central, cu impact maxim în scăderea gradului de disconfort corporal și psihic indus de aceste tulburări somatoforme.



ASOCIAȚIA DE  
CERCETARE,  
CONSILIERE ȘI  
PSIHOTERAPIE  
INTEGRATIVĂ

**The international conference *Supervision in psychotherapy*, 1st edition  
22nd June 2018, Timisoara**

**Eliza Streza** este psihoterapeut în supervizare în cadrul în cadrul Asociației de Cercetare, Consiliere și Psihoterapie Integrativă (ACCPI), absolventă a Facultății de Psihologie din cadrul Universității “Lucian Blaga” Sibiu 2001, specializarea psihopedagogie, absolventă Master “Psihologie Organizațională și Managerială”, din cadrul aceleiași universități, anul 2007, consilier psihanaliză de grup și familie și psiholog clinician practicant în supervizare..

Somatoform Disorders occupied an important place in clinical psychology and psychotherapy specialty literature, complains regarding different painful areas becoming the main reason for many patients to turn to psychotherapy offices.

Hans Morschitzky and Sigrid Sator, put in the first line the fact that o quarter of their patients did not receive a medical diagnose for their biological complains, despite the fact that medical devices are now performant and clinical investigations are more accurate than ever.

High levels of psychological stress, which individuals are exposed to, individually and collectively; impose a unified way of thinking, centred on the vital connection between body and soul. The impact of integrative strategic psychotherapy is essential in decreasing these symptoms and in increasing the people’s well being.

**Eliza Streza** is a psychotherapist in supervision at the Association of Integrative Research, Counselling and Integrative Psychotherapy (ACCPI), a graduate of the Faculty of Psychology, from the “Lucian Blaga” University, 2001, specialized in psycho-pedagogy and a masters graduate in “Organizational and Managerial psychology” from the same university, 2007, a group and family psycho-analysis counsellor and a practitioner clinician psychologist in supervision.

**W4**

**Terapeuții începători și temerile lor /Beginner therapists and their anxieties**

**Elisaveta  
PARASCHIV**

Oare fac bine? Sunt suficient de pregatit/ă? Sunt bun/ă? Ce întrebări să-i adresez clientului acum? Ce tehnică să aplic? Pe care dintre ipoteze să o testez? Ce tip de client este? Dacă greșesc? Oare o să revină? Întrebările înșiruite, dar și multe altele, solicită un răspuns la începutul carierei oricărui terapeut. Astfel, următoarele obiective sunt stabilite în cadrul acestui workshop: reducerea anxietății legate de exercitarea acestei meserii și creșterea încrederii în resursele și posibilitățile tale ca terapeut.

Metologia utilizată cuprinde: informații privind etapele necesare pentru a deveni psihoterapeut; cum creștem alianța terapeutică cu clienții noștri; conștientizarea propriilor abilități terapeutice; și prezentare teoretică și aplicații practice, discuții



CENTRUL DE  
CERCETĂRI  
CALITATIVE  
ÎN CONSILIERE  
ȘI PSIHOTERAPIE



ASOCIAȚIA DE  
CERCETARE,  
CONSILIERE ȘI  
PSIHOTERAPIE  
INTEGRATIVĂ

**The international conference *Supervision in psychotherapy*, 1st edition  
22nd June 2018, Timisoara**

cazuri prezentate (studiu de caz: *Fisa nr 1 supervizare; Fisa nr 2 supervizare; Status psihoterapeutic*).

În concluzie „Terapia este un *enactment*, este asemenea unei reprezentății, asemenea unei piese de teatru co-creată de toți participanții. Nu este ca atunci când terapeutul privește din fotoliul său actul pe care membrii unei familii îl joacă în fața lui – el va participa în mod activ și creativ în această reprezentare. Cabinetul va deveni astfel o scenă, pe care se desfășoară practica clinică și, asemenea artei improvizatei, piesa se va scrie în timp ce se joacă. Este nevoie de curaj pentru a face acest lucru, curajul de a încerca lucruri noi”. (Jim Wilson, *How to remain beginner psychotherapists*, Congresului European de Psihoterapie de la București, 2010).

**Elisaveta Paraschiv** este psihoterapeut autonom în cadrul Asociației de Cercetare, Consiliere și Psihoterapie Integrativă (ACCPI), membru al Colegiului Psihologilor din România (COPSI), având competențe profesionale în: Comisia de psihologie clinică și psihoterapie; Comisia de psihologia muncii și transporturilor; Comisia de Psihologie pentru Apărare, Ordine publică și siguranță națională; Comisia de psihologia muncii și organizațională. Activitatea publicistică se concretizează în studii, capitole de carte și lucrări de specialitate în domeniul psihoterapiei integrative și sociologie.

Am I doing right? Am I well prepared? Am I a good professional? What kind of questions do I have to use with this client? What technique do I have to use? Which hypothesis to test? What kind of client is s/he? Am I wrong? Will the client come back? The questions mentioned, and many others, demand answers since the beginning of the young therapist's career. Thus, the following objectives have been set for this workshop: decreasing the anxiety generated by the need to be a good psychotherapist and increasing trust on ones resources and possibilities as psychotherapist.

The methodology used contains: information regarding the process of becoming psychotherapist; how can the therapeutic alliance with clients be increased; becoming aware of the therapeutic abilities possessed; and theoretical and practical presentation of cases, discussions on cases presented (*Supervision sheet no. 1, Supervision sheet no. 3, Psychotherapeutic status 2*).

In conclusion “Psychotherapy is an act of “enactment”, it resembles a play co-created by all participants. It doesn't resemble the scene when the psychotherapist sits in his armchair and watches a family performance – he will participate in a creative and active manner. His office will become a scene where clinical practice is put into act, as in the case of improvisation art, the play will be written as participants act. It takes a lot of courage to do this, the courage to try new things” (Jim Wilson, *How to remain beginner psychotherapists*, European Congress of Psychotherapy, Bucharest, 2010).



CENTRUL DE  
CERCETĂRI  
CALITATIVE  
ÎN CONSILIERE  
ȘI PSIHOTERAPIE



ASOCIAȚIA DE  
CERCETARE,  
CONSILIERE ȘI  
PSIHOTERAPIE  
INTEGRATIVĂ

The international conference *Supervision in psychotherapy*, 1st edition  
22nd June 2018, Timisoara

**Elisaveta PARASCHIV** is an independent psychotherapist at the Association of Integrative Research, Counselling and Integrative Psychotherapy (ACCPI), a member of the Romanian Psychologists College (COPSI), with professional abilities in: The commission of clinic psychology and psychotherapy; The Commission of workplace and transports psychology; The Commission of Psychology for Defence, Public Order and National Security. The scientific activity is concretized by studies, book chapters and paper in the integrative psychotherapy and sociology domains.

W5

Impactul culorilor în terapie/ The impact of  
colours in thrapy

**Adrian Mihail  
MARIAN**

Scopul workshopului este acela de a aduce la cunoștința participanților unele metode prin care testele psihologice pot contribui la cunoașterea personalității.

Cuvinte cheie ale acestui workshop sunt astfel: cunoaștere, autocunoaștere, personalitate, culoare.

După un parcurs istoric al principalelor teste de culoare cunoscute și a unui test de culoare realizat de autor, va fi realizată interpretarea rezultatelor în prezența subiecților, cu participarea și colaborarea acestora.

**Adrian Mihail Marian** este designer și profesor universitar doctor, cu competențe în design ludic, cromatologie și aplicarea principiilor gestaltice în design. Printre preocupările sale se numără crearea unui Sistem cromatic românesc precum și studiul asupra preferințelor pentru forme și culori armonice.

The purpose of this workshop is to inform participants on some methods that could help psychological tests in contributing to personality knowledge. Thus the key words of this workshop are: knowledge, self-knowledge, personality and colour.

After a short historical presentation of all colour tests known so far and the presentation of a test, which is realized by the author of this workshop, the interpretation of the participants' choices will be realized by the author, with the participation and collaboration of all participants.

**Adrian Mihail Marian** is a designer and a professor PhD, with competencies in ludic design, Chromatics and the application of the Gestalt principles in design. Among his main activities the following are considered to be most important: the creation of a Romanian Chromatic System and the study of preferences for harmonic shapes and colours.